

# ВЫБОР МЕСТА

КАК ОПРАВДАТЬ ОЖИДАНИЕ ЖИТЕЛЕЙ И ТЕРРИТОРИЙ?

человек-город-регион-страна

**МГУ имени М. В. Ломоносова**

Центр геодемографии и пространственного  
развития НИЛ комплексного картографирования

**КАРТФОНД**

Проектно-  
исследовательский центр

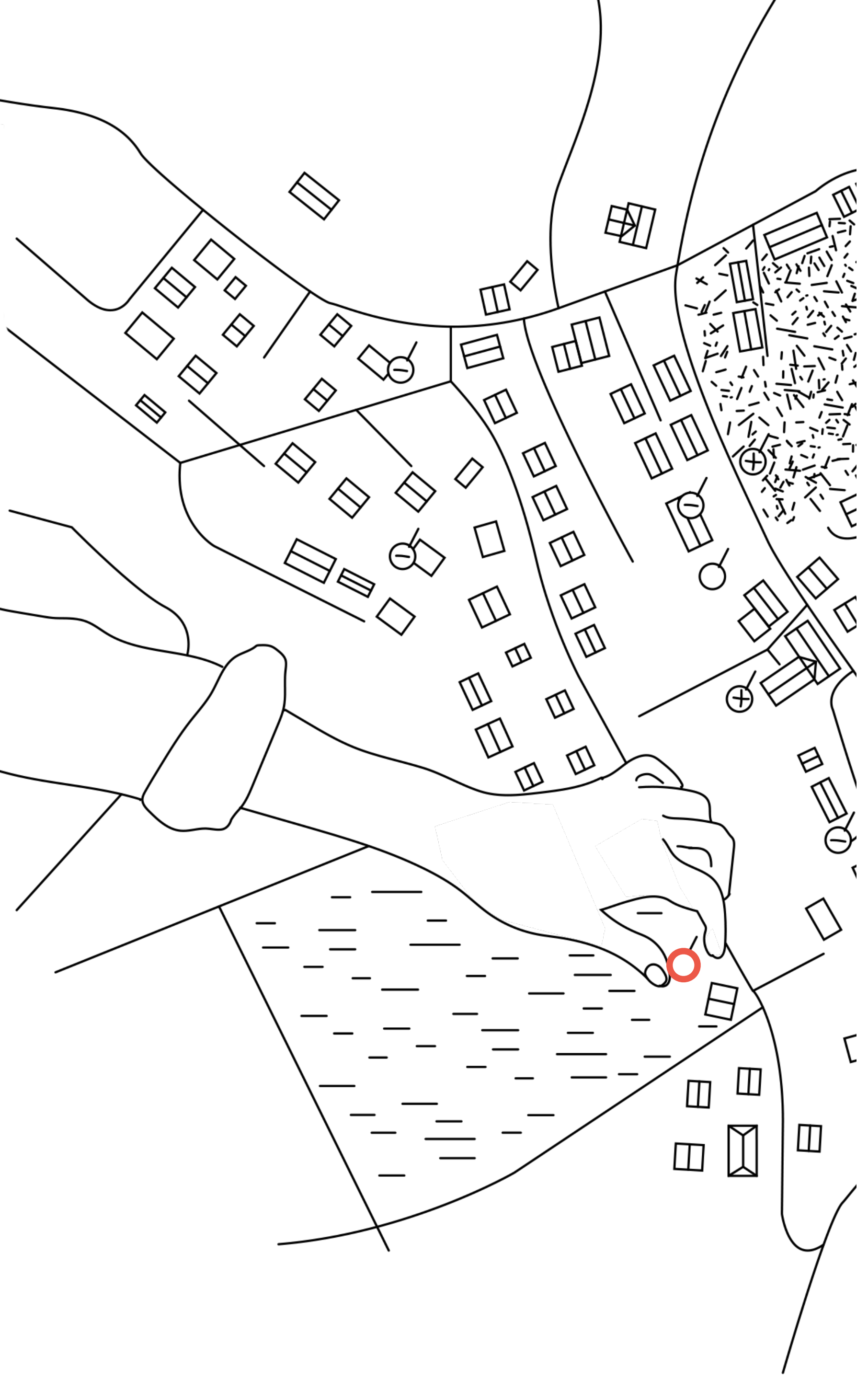




# ПРИ ЧЕМ ЗДЕСЬ ГЕОГРАФ?



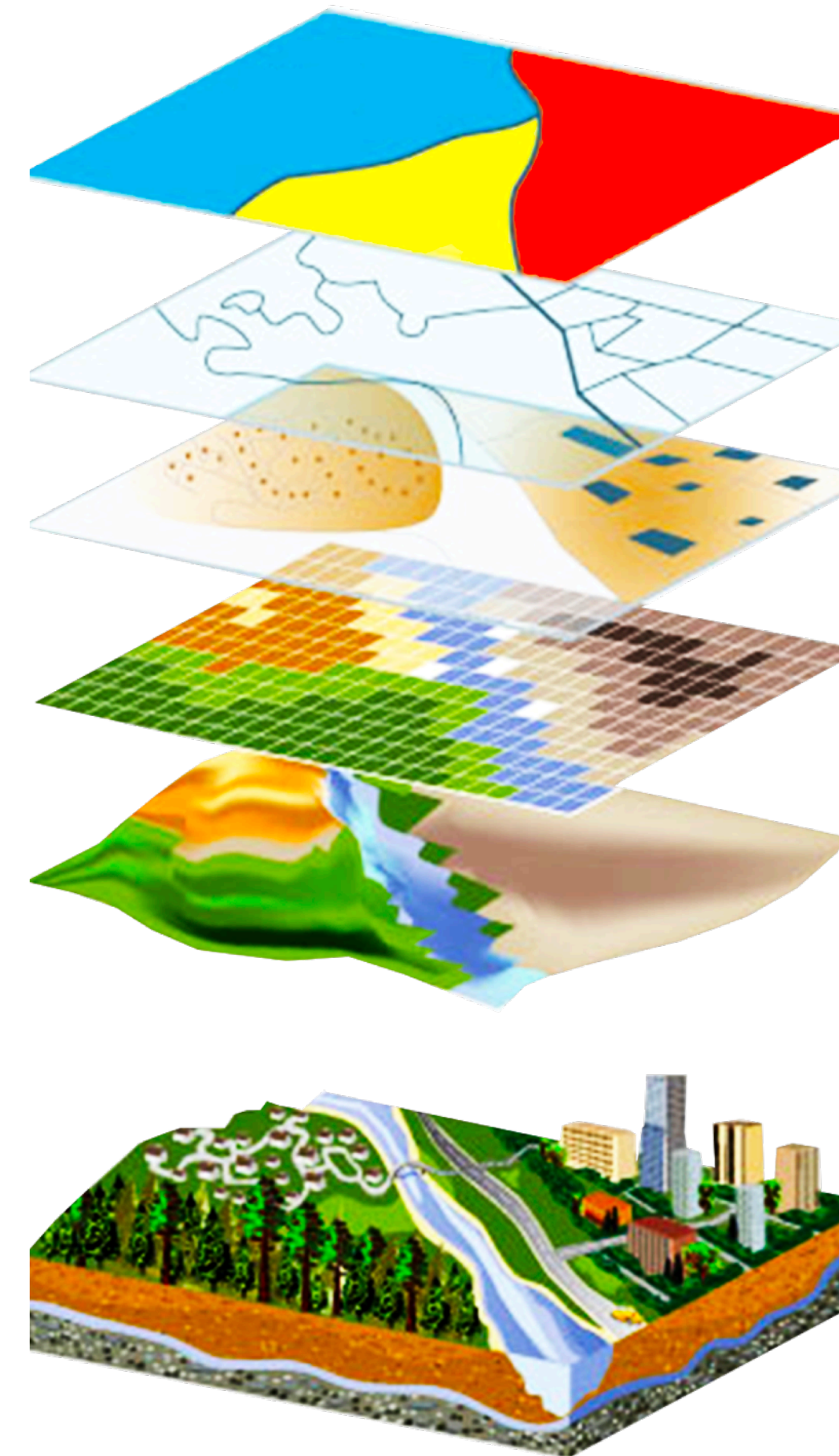




**ГЕОГРАФИЯ –  
НАУКА О ТОМ, ГДЕ!**



# КОМПЛЕКСНЫЙ ВЗГЛЯД НА ГОРОДСКУЮ СРЕДУ



Социальная структура

Сети

Городская морфология

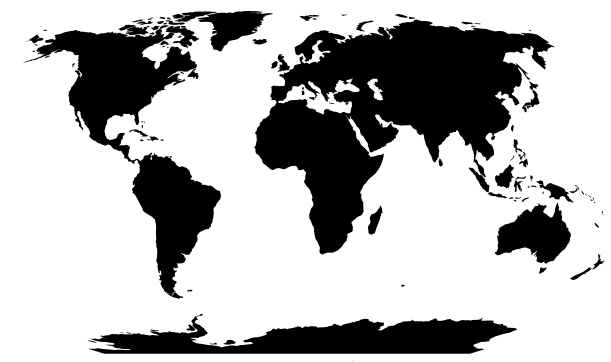
Ландшафты

Рельеф

Реальное пространство



# ПОЛИМАСШТАБНОСТЬ



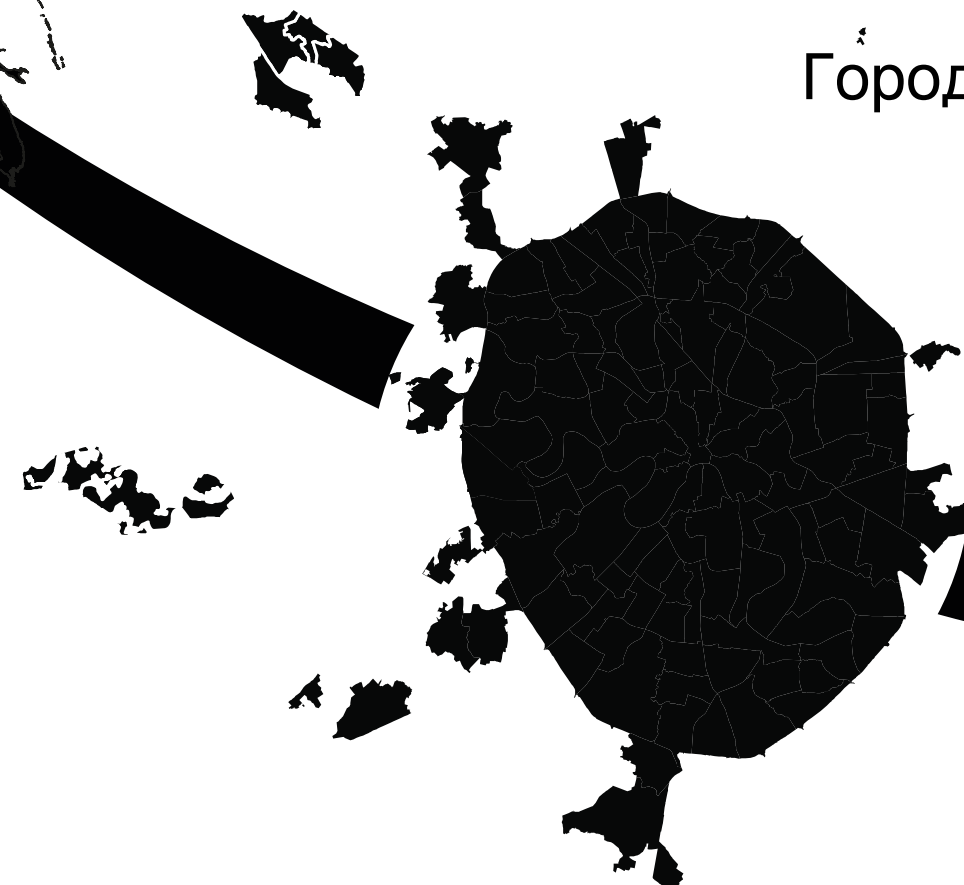
Глобальный



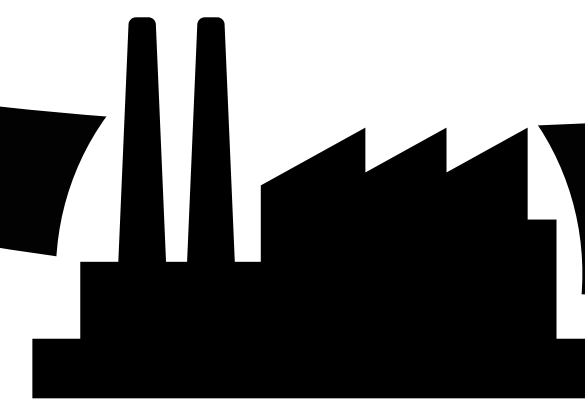
Континентальный



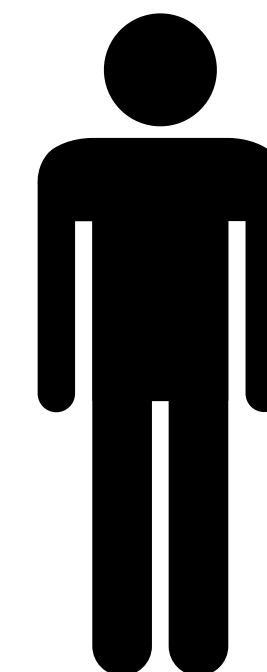
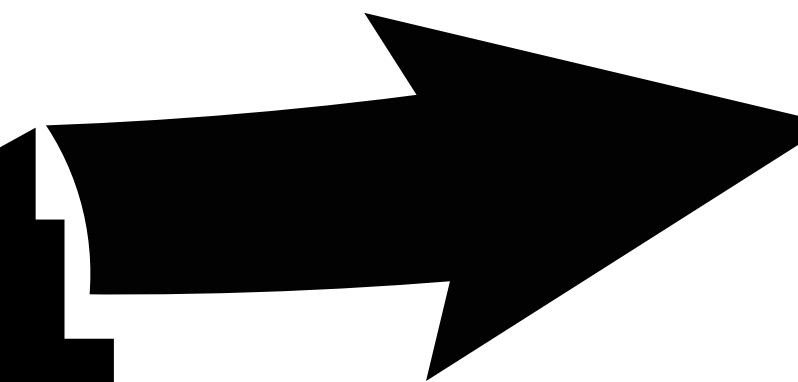
Страновой/федеральный



Городской/муниципальный



Локальный



- Организация данных согласно иерархии административно-территориального деления (например, федерация, округ, субъект, муниципалитет, поселение).
- Выявление межрегиональных связей. Каждый из территориальных уровней дает свой прирост знаний.
- Сравнительный анализ различных территорий, их группировка по характеру проблем и динамике изменения ситуации.

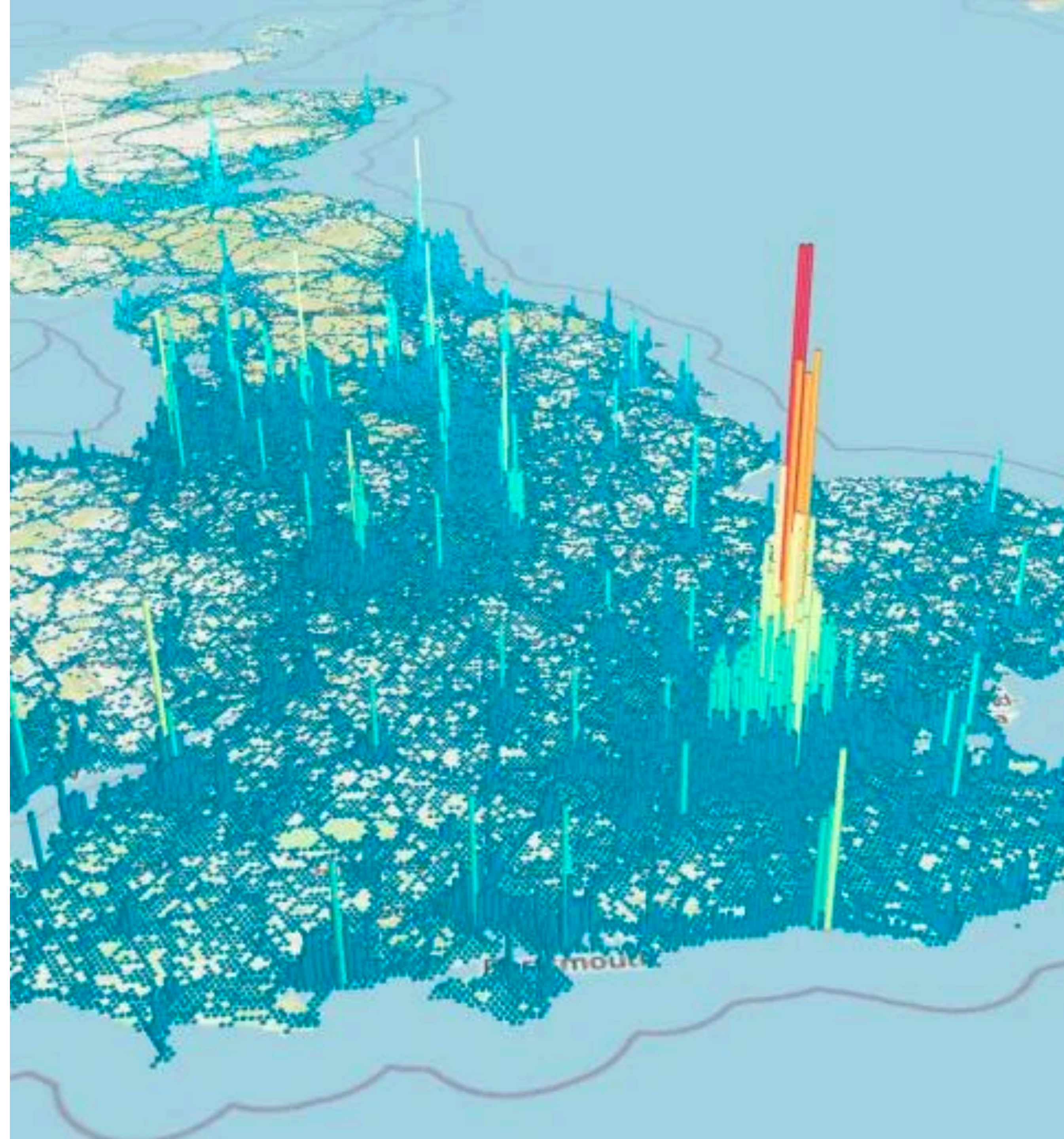
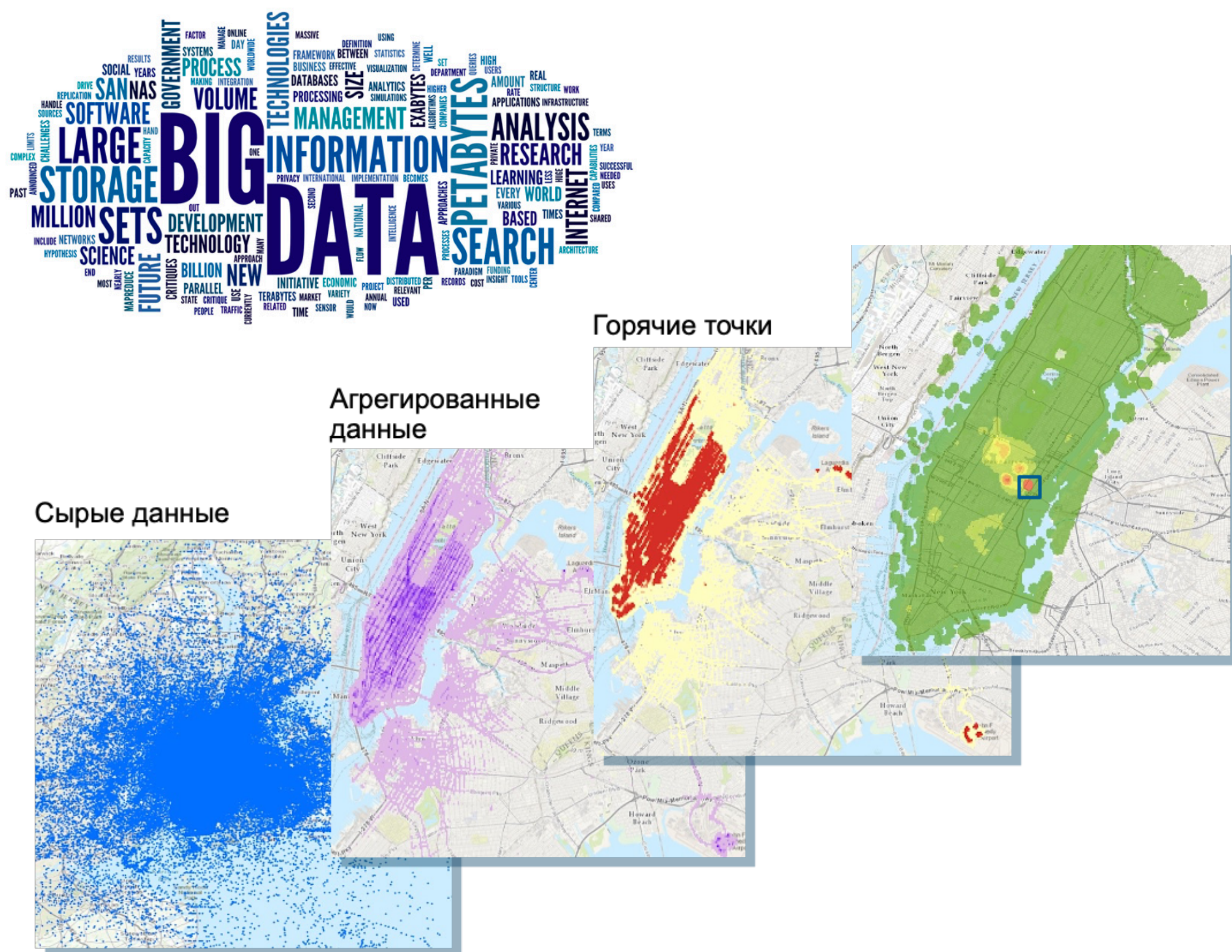




# ТЕМПОРАЛЬНОСТЬ

## инструменты BIGDATA

Параметр геоданных – **время**



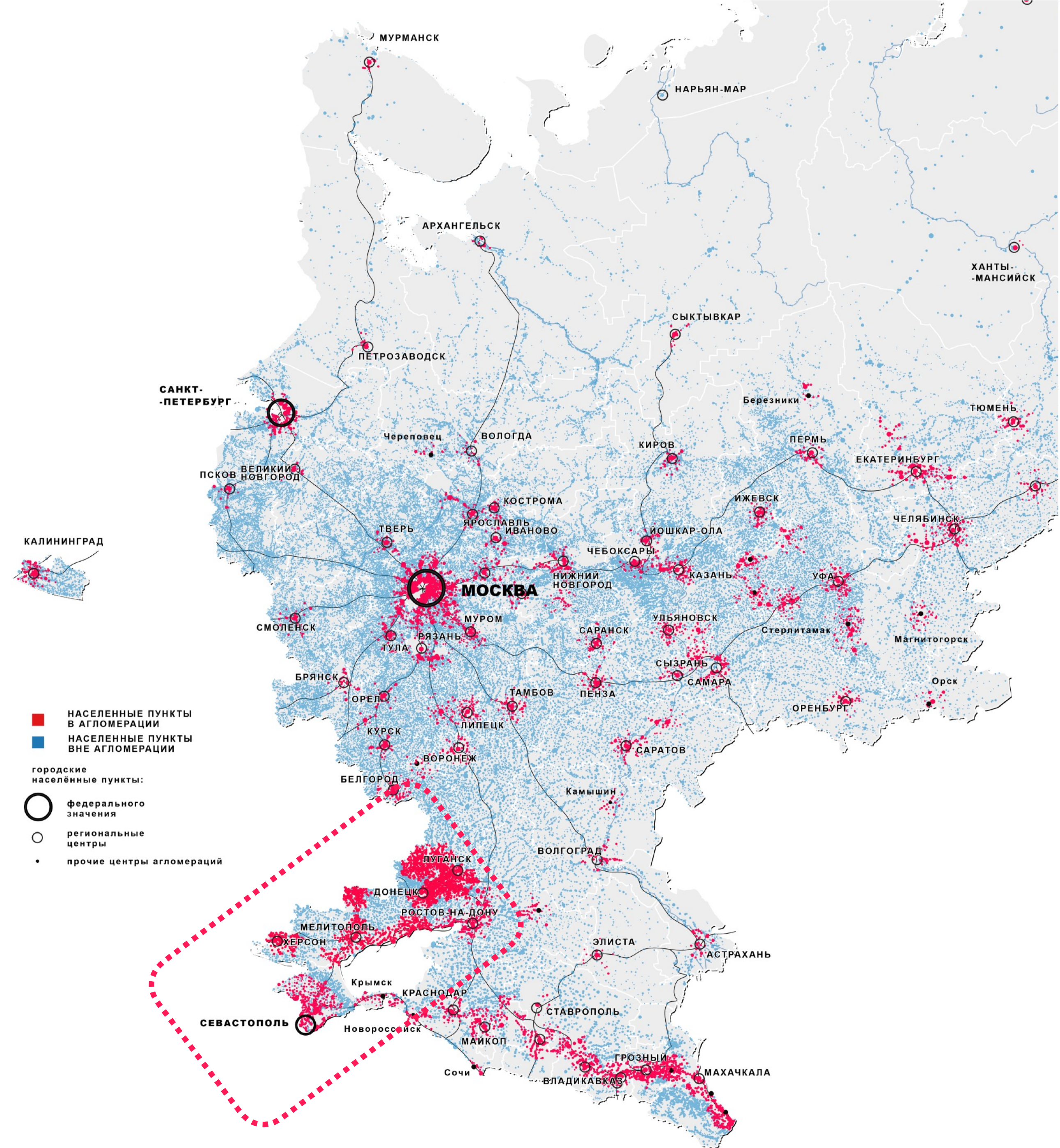


# 1 230

городов

# 160 000

поселений





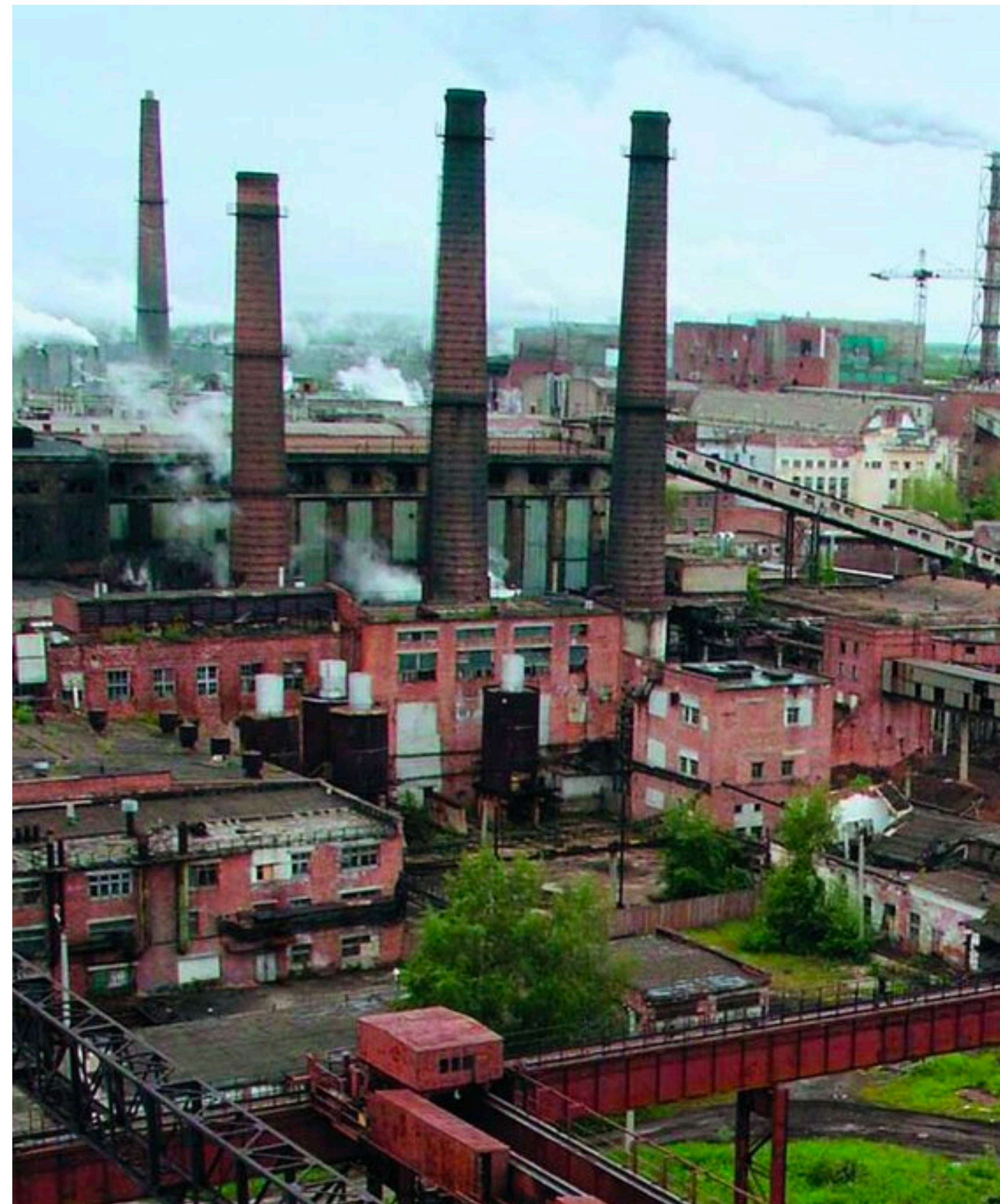
# 80% городов теряют население





# ДРАМА БОЛЬШИНСТВА ГОРОДОВ – УБЫЛЬ НАСЕЛЕНИЯ. УКРУПНЕНИЕ СЕТИ ПОСЕЛЕНИЙ СТРАНЫ - УГРОЗА БЕЗОПАСНОСТИ

Причина – утрата смыслов и функций, заложенных в индустриальном прошлом, особенно в городах, построенных с «нуля» при заводах в советский период. Фокус жилищного строительства, средовых и экономических драйверов сместился в агломерации.

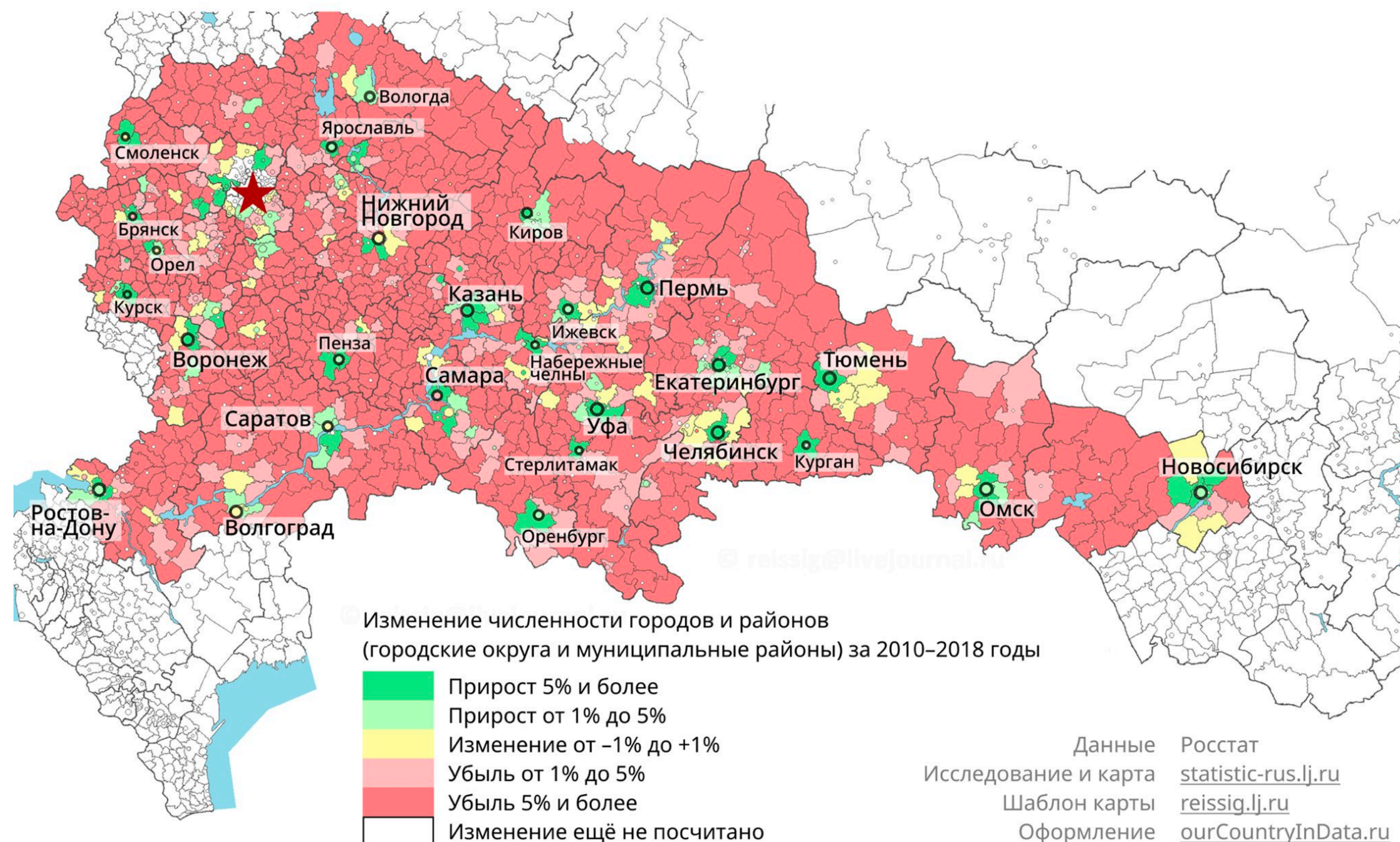




# ПОСЛЕДНИЕ 20 ЛЕТ ВОКРУГ КРУПНЫХ ГОРОДОВ ФОРМИРОВАЛАСЬ ЗОНА ПРИРОСТА НАСЕЛЕНИЯ

Вокруг крупных городов образуется зона **прироста населения**.

В других районах **численность населения снижается**





# ГДЕ НА РУСИ ЖИТЬ ХОРОШО?

Пригородное ИЖС



Малые города







# Крупные города оказались **не настроены** на многодетность!

Крупные города не готовы к большим семьям и не обеспечивают комфортное и безопасное проживание с детьми. Это касается в широком смысле среды!

Ликвидность малогаборитных квартир стимулирует застройщиков снижать средний показатель квадратного метра, что негативно влияет на желание семей планировать детей.

Сохраняются проблемы с транспортной доступностью многих объектов социальной инфраструктуры медицинских и образовательных учреждений.





# ВЛИЯНИЕ КВАРТИРОГРАФИИ И ГОРОДСКОЙ СРЕДЫ НА РОЖДАЕМОСТЬ НАСЕЛЕНИЯ





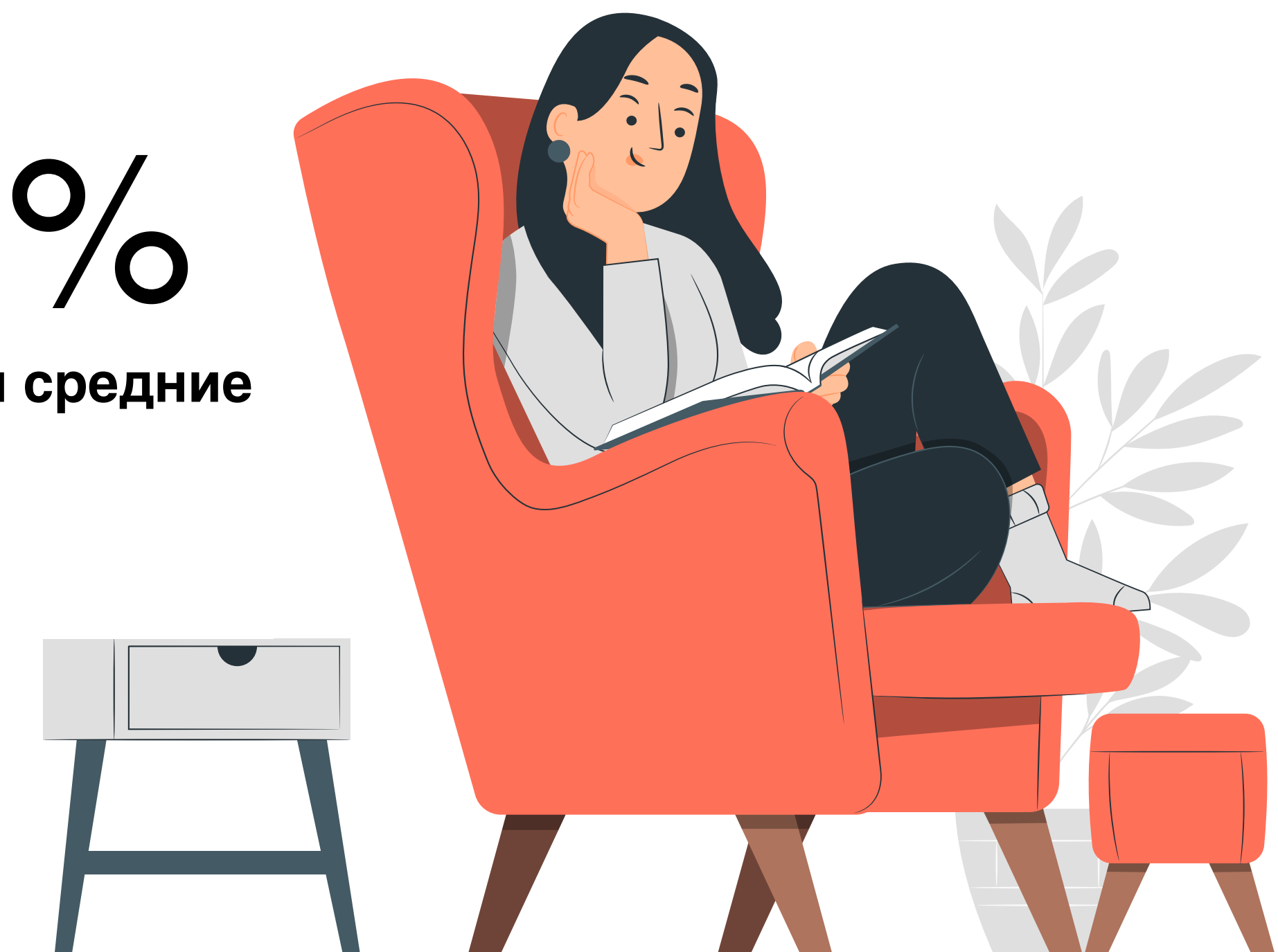
# ДОЛЯ ЖЕНЩИН ФЕРТИЛЬНОГО ВОЗРАСТА, НЕ ИМЕЮЩИХ ДЕТЕЙ

30%  
Россия

40%  
Москва

24%  
Малые и средние  
города

В России 1 из 4 женщин фертильного возраста не имеет детей. В крупных городах этот показатель значительно выше. В сельских территориях темпы депопуляции нарастают, хотя влияние средовых факторов на формирование многодетных семей в сельской местности и малых городах сохраняются.





# ВЛИЯНИЕ ГОРОДСКОЙ СРЕДЫ И ЭКОЛОГИИ НА СМЕРТНОСТЬ НАСЕЛЕНИЯ

**01** Доступность и «прозрачность» среды положительно воздействуют на здоровье населения

**02** Кол-во и качество парков и открытых пространств в городе влияет на городской климат и здоровье

**03** Доступ к зеленым насаждениям снижает уровень стресса у горожан

ФАКТОРЫ СМЕРТНОСТИ, %	МЕДИЦИНСКИЕ ФАКТОРЫ	СРЕДОВЫЕ ФАКТОРЫ	ИНФРАСТРУКТУРНЫЕ ФАКТОРЫ	ДЕМОГРАФИЧЕСКИЕ ФАКТОРЫ	
	в т.ч.: Кадровый дефицит мед. персонала и наличие мед. организаций	в т.ч.: Экология	в т.ч.: Качество среды и жизни	Транспортная доступность	Старение населения
По РФ	16,4	5,0	38,9	15,2	24,5
Белгородская область	17,6	4,6	41,8	9,12	26,9
Волгоградская область	16,6	8,8	31,7	17,3	25,5
Мурманская область	12,1	6,3	40,5	18,9	22,2
Республика Ингушетия	20,1	1,9	57,1	4,4	16,5
Саратовская область	16,3	10,0	31,9	15,2	26,4
Сахалинская область	21,5	12,4	29,8	15,6	20,7
Челябинская область	15,3	5,46	38,2	13,1	27,9

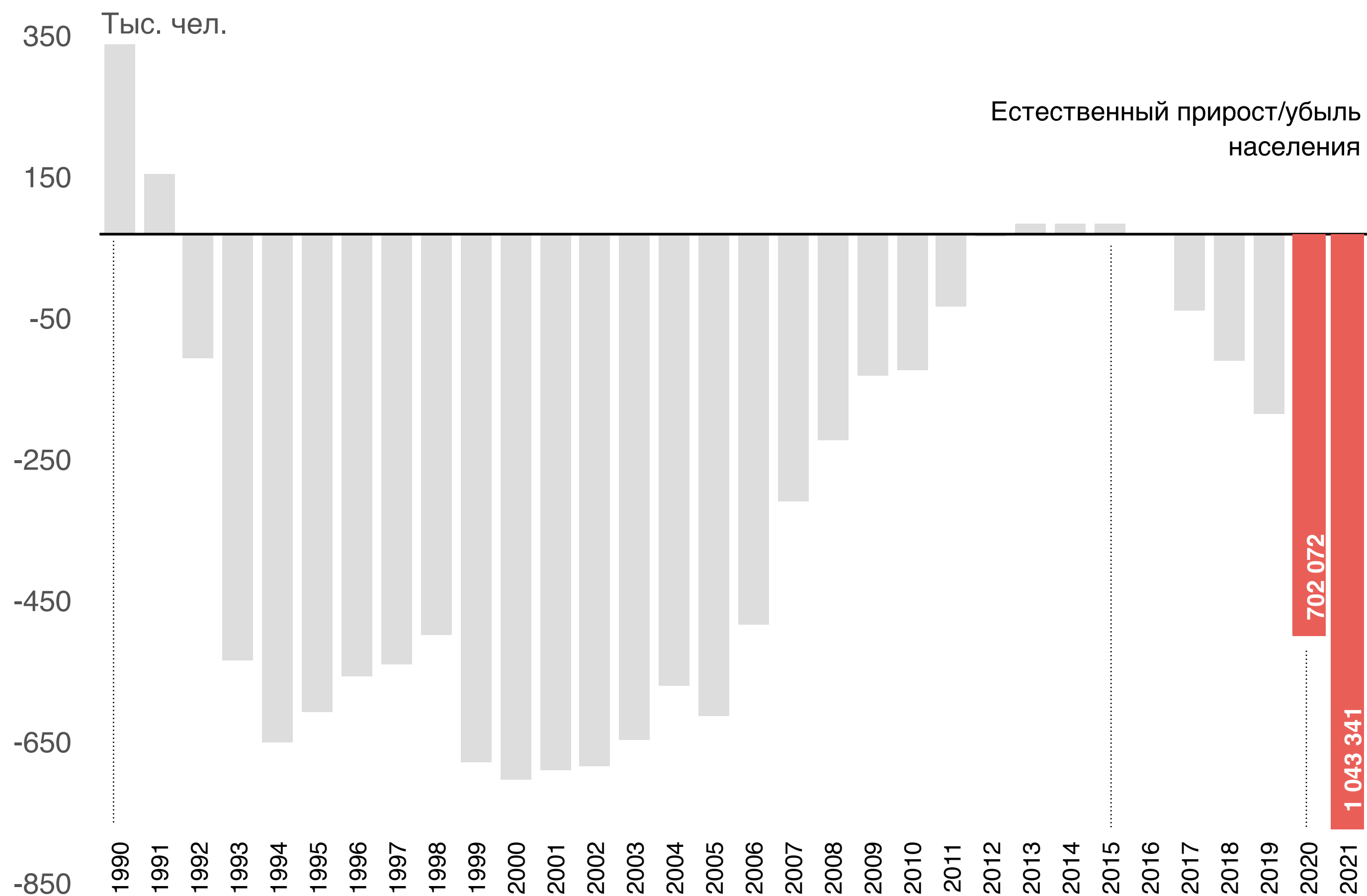
Вес средовых факторов, влияющих на смертность населения – экология, питание, качество жизни и т.д. составляет

**>40%**



# -1,7 млн человек

демографические потери России за 2020-2021



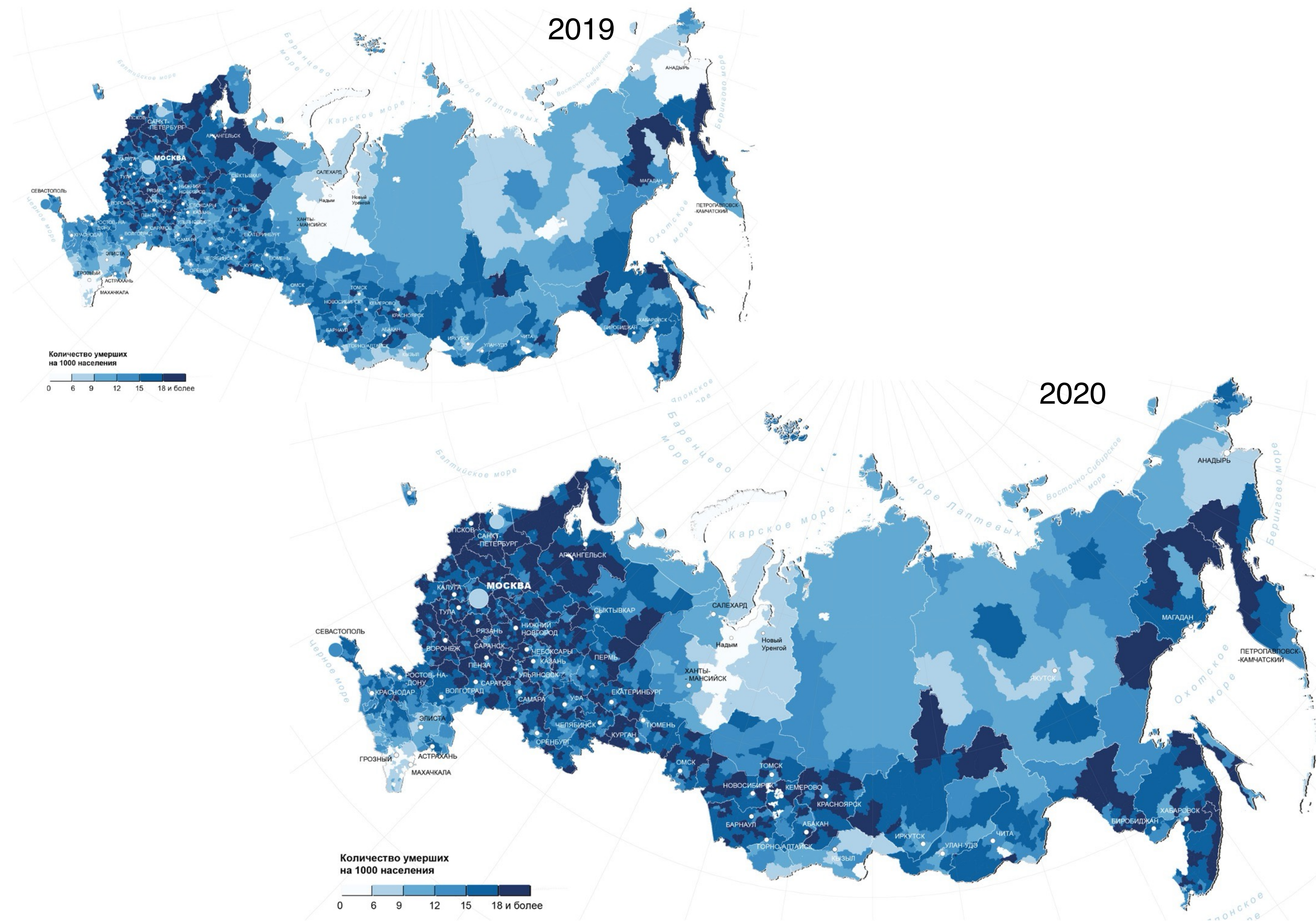
В «ковидный период» Россия потеряла более 1,7 млн человек, и это худший результат воспроизводства за всю послевоенную историю.

**Демографические прогнозы в документах стратегического планирования необходимо корректировать!**



# ДЕМОГРАФИЧЕСКИЙ ЛАНДШАФТ

Смертность в муниципальных образованиях России



## ДЕМПРОГНОЗ

Самое узкое место  
мастер-плана

Большинство территорий завышает численность своего населения. Но существуют примеры, когда численность населения пульсирует в зависимости от сезона.

Боровск и Обнинск 4 раза в год увеличивают численность в 2 и более раз за счет московских дачников. Или ЯМАЛ и ХМАО, но уже за счет вахтовиков.



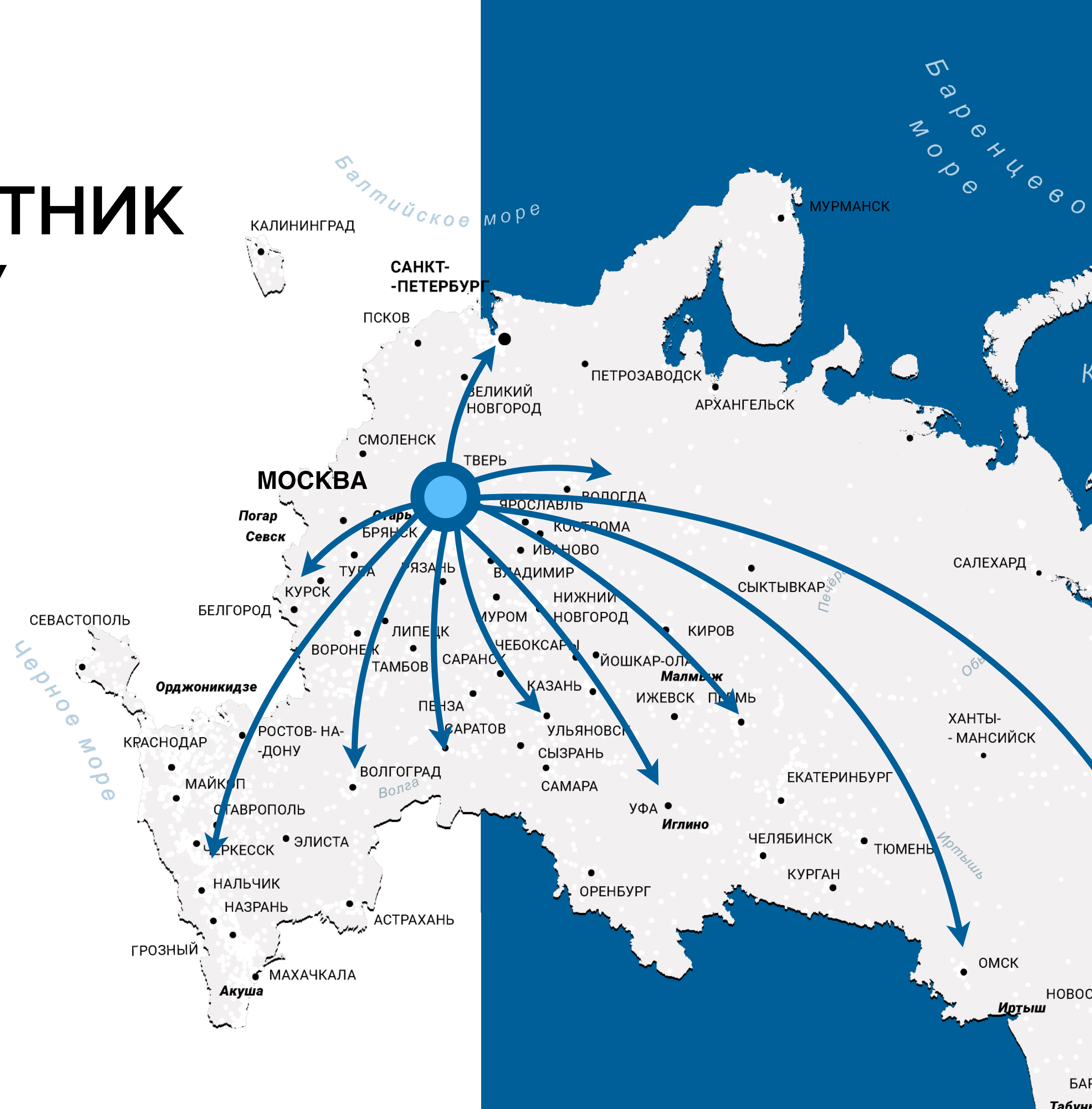
# ВПЕРВЫЕ ЗА 50 ЛЕТ МИГРАЦИОННЫЙ МАЯТНИК КАЧНУЛСЯ В СТОРОНУ МАЛЫХ ТЕРРИТОРИЙ

Для малых городов ковид оказался

**шансом**, которым не все смогли

**воспользоваться**

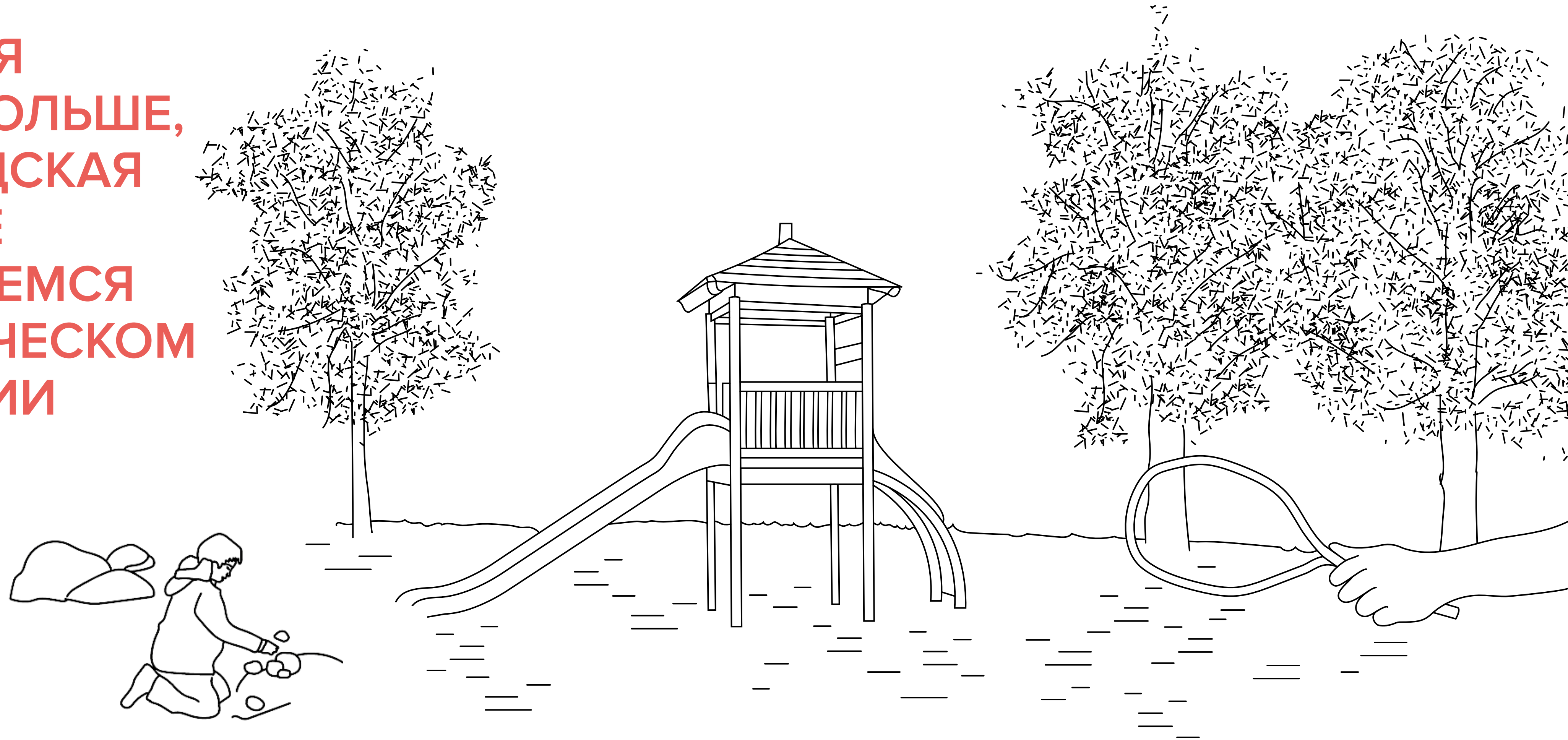
Многие жители стали всерьез рассматривать малые и средние города как альтернативу агломерациям. Но по ряду причин в настоящий тренд это не превратилось. Прежде всего из-за отсутствия качественной городской среды, к которой привыкли люди в крупных городах.





# ГОРСРЕДА – ЭТО НОВАЯ РОЛЬ, ЭКОНОМИЧЕСКАЯ И СОЦИАЛЬНАЯ ФУНКЦИЯ ГОРОДА

ГОРОДСКАЯ  
СРЕДА — БОЛЬШЕ,  
ЧЕМ ГОРОДСКАЯ  
СРЕДА В ЕЁ  
СЛОЖИВШЕМСЯ  
УПРАВЛЕНЧЕСКОМ  
ПОНИМАНИИ





# ФУНКЦИИ И НАЗНАЧЕНИЕ

Площади



Улицы, пешеходные зоны



Парки, скверы



Набережные



## Функции общественных пространств

- Коммуникация
- Передвижение (транзитная)
- Коммерция
- События
- Эстетическая
- Символическая
- Рекреационная
- Обучающая, познавательная



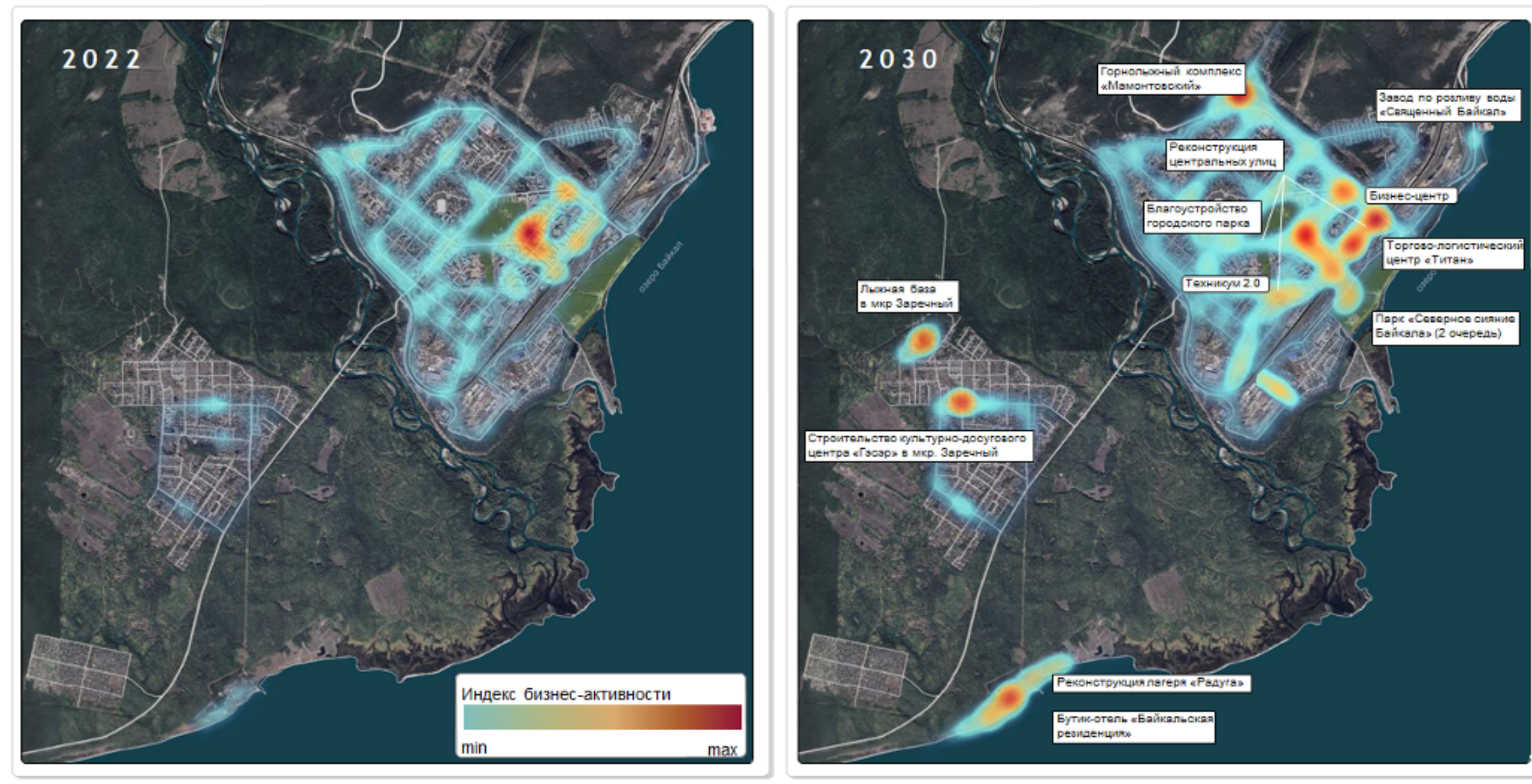
# КЛЮЧЕВАЯ ПРОБЛЕМА

**Отсутствие комплексного понимания города и единой стратегии пространственного развития.** Реализация точечных мероприятий по благоустройству в отрыве от ключевых проблем/планов инфраструктуры, запросов жителей и точек роста городской экономики приводит к градостроительным ошибкам и напрасным ожиданиям горожан.



# ГОРОДСКАЯ СРЕДА – НОВАЯ ЭКОНОМИКА

Проекты благоустройства могут и должны запускать новые точки роста городской экономики



## ПРОБЛЕМЫ:

1. СЛАБАЯ ИНТЕГРАЦИЯ ПРОЕКТОВ В ГОРОДСКУЮ ЭКОНОМИКУ
2. ОТСУТСТВИЕ ВЗАИМОСВЯЗИ МЕЖДУ ПРОЕКТНЫМИ РЕШЕНИЯМИ И СУБЪЕКТАМИ МСП
3. НЕДОСТАТОЧНОЕ ВНИМАНИЕ К ПРОСТРАНСТВЕННЫМ ОСОБЕННОСТЯМ И ТОЧКАМ РОСТА ГОРОДСКОЙ ЭКОНОМИКИ



**ГОРОДСКАЯ СРЕДА –  
МЕСТО, ГДЕ «ГНЕЗДИТСЯ»  
КРЕАТИВНЫЙ КЛАСС И  
РАЗВИВАЕТСЯ НОВАЯ  
ЭКОНОМИКА**





# ЭФФЕКТЫ ОТ РЕАЛИЗАЦИИ ПРОЕКТОВ ГОРОДСКОЙ СРЕДЫ

- 01** **Рост количества и разнообразия пользователей**  
туристы VS «местные», трансформация возрастной и социальной структуры, среда для разных поколений
- 02** **Развитие субъектности горожанина**  
город должен стать своим: местные сообщества, количество инициативных проектов (например, ФКИ), гражданский патруль и социальная защищенность
- 03** **Демография и миграция**  
здоровье, миграционная привлекательность, комфорт/сервисы для семьи с детьми, снижение смертности
- 04** **Новая экономика и «земельная рента»**  
количество объектов МСП, их выручка, креативные кластеры, промыслы, университетские кампусы, торговые площади и рынки, цена недвижимости
- 05** **Безопасность**